

Bienvenidos a

ROVNER™
P·R·O·D·U·C·T·S
◆ MADE IN THE USA ◆

Una Guía Completa sobre las Abrazaderas Rovner & Accesorios



www.rovnerproducts.com

Asistencia Técnica:

001-410-252-7750 x301

info@rovnerproducts.com

© 2017 Rovner™ Products, Inc. All Rights Reserved.

REV 061417

Índice del Contenido

3. Porqué Rovner? Todo lo que usted necesita saber
4. La Dark
La Light
La MK III
5. La Versa
La Star Series
La Legacy
6. La Platinum
La Versa-X
La Van Gogh
7. Como Limpiar y Mantener Su Abrazadera
Y Otros Consejos Útiles Sobre Nuestros Productos
8. Guía Para Educadores - Selección de Abrazadera
9. Tabla de Modelos/Tamaños/Acabados/Capuchas
10. Tabla de Modelos Adaptables Mas Comunes
11. Boquillas de Marca / Abrazaderas Compatibles
Generic to Bari
12. Boquillas de Marca / Abrazaderas Compatibles
Barone to Drake
13. Boquillas de Marca / Abrazaderas Compatibles
Dukoff to Meyer
14. Boquillas de Marca / Abrazaderas Compatibles
Morgan to Precision Crafted
15. Boquillas de Marca / Abrazaderas Compatibles
RIA to Runyon
16. Boquillas de Marca / Abrazaderas Compatibles
Runyon to Tibbs
17. Boquillas de Marca / Abrazaderas Compatibles
Vandoren to Zagar
18. El Barrilote PROTEUS de Interior Rectangular
19. El Mánager de Boquillas de Rovner

Porqué Rovner?

● **Perfeccionamiento Continuo!**

Hemos estado obsesionados con ello por mas de 40 años, y nuestros productos continúan evolucionando, desarrollando nuevas ideas, y ofreciendo una línea de accesorios que proveen de soluciones en la ejecución a instrumentistas de todo nivel! Nuestro objetivo es producir elegantes y poderosas abrazaderas de tecnología superior, que le entregan una afinación certera y faciliten la ejecución a instrumentistas de viento en cualquier situación o estilo musical. Aunque ha habido muchas imitaciones a través de los años, hay solamente UNA Rovner™! Somos la abrazadera de elección para músicos y educadores entendidos, proporcionando productos superiores y potenciando el rendimiento en la ejecución, tanto en el presente como para generaciones de músicos futuras!

● **Nuestros Productos Son Innovadores!**

Empezando con la abrazadera original DARK, cada abrazadera Rovner™ fue diseñada usando una combinación de ciencia, ingeniería, tecnología del sonido, y teoría de la música...una mezcla poderosa que resulta en una relación de sinergia entre la caña, la abrazadera, la boquilla, ...y el instrumentista!

● **Nuestros Materiales Son Exclusivos!**

Las abrazaderas Rovner™ son fabricadas en los EEUU de componentes estadounidenses. El material y herrería de las abrazaderas están diseñados de acuerdo con nuestras especificaciones, y son sometidos a una serie de tratamientos y procesos propios que aseguran su durabilidad y respuesta energética! El material textil usado en las abrazaderas Rovner no es cuero, y por lo tanto no es propenso a estirarse con el tiempo, como tal vez lo haría el cuero. Nuestras abrazaderas se caracterizan por su estándar Dual Tone Finish, el acabado de las partes metálicas (la mayoría para saxos, todas las Versas), o también el Polished Alloy hardware, material de aleación lustrado (todas las de clarinete, algunas para saxos).

● **Mas Modelos...Mas Tamaños!**

Con NUEVE modelos de abrazaderas diferentes, donde cada una de ellas está disponible de nueve a veinte y tres tamaños, tenemos abrazaderas que pueden adecuarse a prácticamente cualquier boquilla! Todas nuestras abrazaderas están ensambladas e inspeccionadas a mano, y todas vienen con una autentica capucha Rovner.

● **Tenemos Algo Para Todos!**

Nosotros no fabricamos abrazaderas “solo para estudiantes” o “solo para profesionales.” Aunque la Dark es muchas veces recomendada para estudiantes, también la disfrutan algunos músicos “pro” o artistas célebres que simplemente no usan otra cosa. Y aunque nuestros modelos “Next Generation” le brindan características de ejecución de alta gama fácilmente apreciadas por ejecutantes experimentados, estudiantes avanzados también pueden cosechar sus beneficios.

● **Están Patentadas!**

Eso significa que nadie mas fabrica abrazaderas con las mismas características únicas que resultan en una capacidad de ejecución excepcional! Nuestros modelos Next Generation se destacan por poseer Mass-Loaded Technology® y/o nuestra única Resonating Ribs®. Nuestros modelos Clásico han sido adaptados también, no solo estéticamente sino también para tomar todas las ventajas y potencia que ofrecen dichos elementos patentados!

¿Quiere entretenerse un poco? ¡Mírese estos tres videos informativos de Rovner!
<https://youtu.be/t4EasXx-n1k?list=PLHYk4kcmfXvSF7q6X3xbftjdyTP539AY>

Los Productos Rovner están cubiertos por una o más de las siguientes patentes de EEUU, incluyendo
7,863,509 / 7,626,105 / 7,939,738 / 7,982,112, / 8,410,344 / 8,283,541 / 8,586,845 / 5,998,715 / 8,841,529

DARK

MODELO
CLÁSICO



La ORIGINAL! Una abrazadera multiuso que ofrece un desempeño confiable para todo tipo de instrumentistas! A pesar de sus muchas imitaciones, continua siendo la más vendida!

- Un sonido oscuro, cálido y resonante
- Ayuda con la producción de un sonido lleno y centrado.
- Con un sólido y excelente desempeño desde 1974!
- A pesar de una superior tecnología, su sonido es similar a aquel producido por las antiguas ligaduras de cuerda
- Especialmente apreciada por los instrumentistas clásicos, también ha sido la “go-to” abrazadera para educadores de música por décadas

Con frecuencia elegida por:

Instrumentistas que buscan una abrazadera de uso general para estilos múltiples.

Músicos de banda de concierto

Músicos de banda de Jazz

LIGHT

MODELO
CLÁSICO



Una variante sobre la Dark, para aquellos que buscan un sonido más brillante

- Espontánea y de respuesta fácil
- Le permite un rango lleno de expresión musical para improvisación de jazz
- La vivaz Light es ideal para aquellos que buscan un sonido más contemporáneo!

Con frecuencia elegida por:

Músicos de banda de jazz

Algunos músicos de banda de desfiles, aunque otras abrazaderas Rovner puede proveer de una mejor proyección cuando hay que competir con los bronces!

Algunos músicos de bandas de rock/blues

MK III

MODELO
CLÁSICO



Una variante de la Dark, la MK III le da un sonido oscuro y mejora la facilidad de emisión!

- Una abrazadera de primera calidad que le da mayor volumen y substancia tonal, aún mas que la Dark o la Light.
- Similar a la Dark, pero responde con un tono mas corpulento.
- Históricamente, la MK III es considerada muy atractiva por directores de banda que desean un poco mas de volumen en sus vientos

Con frecuencia elegida por:

Músicos de banda de concierto

Músicos de banda de jazz

Algunos músicos de banda de desfile, aunque otras abrazaderas Rovner pueden proveer de más proyección cuando hay que competir con los bronces!

Algunos músicos de bandas de rock/blues



MODELO
CLÁSICO

VERSA

La Versa es la sucesora al modelo "Eddie Daniels", y la predecesora de alto desempeño a la Nueva Generación Versa-X! Una favorita entre músicos "pro"!

- Con alerones re-acomodables y un soporte con inserciones que se pueden configurar para producir hasta seis timbres diferentes.
- Gratifica al ejecutante con un sonido lleno, enriquecido
- Ofrece un control completo de las tonalidades
- Afinación certera en todos los registros
- Alerones que se pueden acomodar en forma asimétrica para ayudar con cañas irregulares
- Ideal para el músico que busca ajustar la respuesta y calidad tonal de la abrazadera

Con frecuencia elegida por:

Músicos de banda u orquesta (¡es una abrazadera muy popular para el clarinete!)

Músicos de banda de jazz

Algunos músicos de banda de desfile y rock/blues



NUEVA
GENERACIÓN

STAR SERIES

Una abrazadera a buen precio que ofrece resonancia extrema sin "colorear" demasiado el timbre. Ideal para el músico en desarrollo con una embocadura en formación

- Excepcional resonancia y facilidad
- Mejora la afinación del músico principiante, haciendo entretenida la ejecución
- Durable...casi indestructible
- Fácil de instalar, hasta para músicos novatos
- Flexible, hace que las cañas rindan mas.
- Entrega calidez & resonancia en ejecuciones de jazz & blues

Con frecuencia elegida por:

Músicos de recursos limitados que buscan calidad.

Músicos de banda de concierto.especialmente principiantes

Músicos de jazz acustico

Excelente para estudiar ...rodea al músico de sonido



NUEVA
GENERACIÓN

LEGACY

Una abrazadera potente que ofrece lo último en presencia y proyección.

- Increíble corte y proyección
- Superior articulación, incrementa facilidad de ejecución
- Compite con instrumentos amplificados, aun cuando el músico toque acústicamente
- Mantiene el timbre y la afinación aun cuando se toque triple fortísimo
- Preferida por el músico de jazz/rock/blues que toca con alta energía, o por el clarinetista cuyo estilo se acerca a los límites de la dinámica y expresión, o aquellos músicos de banda de desfile que necesitan un impulso para mejorar su timbre

Con frecuencia elegida por:

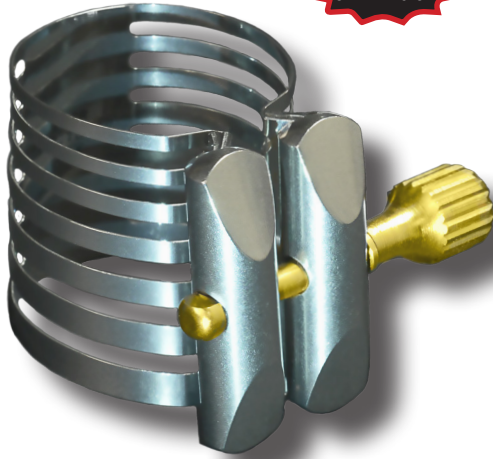
Músicos que buscan mejorar el timbre de un set-up dificultoso.

Músicos de jazz

Músicos de banda de desfile.

Músicos de bandas de jazz/rock

NUEVA
GENERACIÓN



PLATINUM

Una "joya" de abrazadera, que ofrece lo último en pureza tonal, combinando incomparable desempeño y belleza estética.

- **Sonido puro, de mediana oscuridad... sonoro y lleno**
- **Provee de facilidad en la ejecución, con increíble igualdad en las escalas, suavizando las dificultades de transición entre los registros del instrumento.**
- **Control superior para un sonido centrado y afinación perfecta**
- **Refuerza el registro bajo en ambos, saxos y clarinetes**
- **Realza la facilidad y respuesta**
- **De mucha durabilidad, construido con un metal de aleación tipo era-espacial, de alto temple y un lustrado impecable**

Con frecuencia elegida por:

Músicos que están buscando como suavizar un set-up "duro"

Músicos de banda de concierto y orquesta

Músicos de jazz

Músicos de bandas de rock/blues

NUEVA
GENERACIÓN



VAN GOGH

Una abrazadera GRANDE con un sonido GRANDE. La Van Gogh es un 30-50% más grande que cualquier otra abrazadera estándar. Rompe con el paradigma de lo "oscuro" o "brillante" y disfrute de total libertad y expresión.

- **Ofrece mayor presencia y acceso a un espectro tonal más completo.**
- **Elimina puntos de pellizco que restring la vibración**
- **Ofrece excelente afinación, respuesta, proyección & articulación**
- **Estabiliza y mantiene la caña en su lugar sin amasijar la caña, reduciendo movimientos inesperados en la misma. ¡Ideal para cañas sintéticas!**
- **Su timbre neutral responde fácilmente a los ajustes más sutiles, dándole al músico un control absoluto.**
- **Vivaz & sólida, apasionada y oscura, suave & dulce, la Van Gogh lo hace todo.**

Con frecuencia elegida por:

Solistas y artistas de grabación que desean un timbre "neutro"

Músicos de bandas de jazz y de concierto

Músicos de bandas de rock/blues

Músicos de banda de desfile

NUEVA
GENERACIÓN



VERSA-X

Una abrazadera revolucionaria para "Pros" de atractivo universal. Los alerones repositionables ofrecen timbres versátiles adaptándose a cualquier estilo. Es nuestro modelo de Nueva Generación más popular para "pros" y también para estudiantes avanzados

- **Un sonido rico, centrado, y versátil.... Mantiene la afinación al mismo tiempo que accede a un rango de expresión lleno.**
- **¿Banda de concierto? Es nuestra abrazadera más oscura cuando los alerones interiores están ubicados sobre la montura. ¿Jazz o banda de desfile? Exponiendo la montura sobre la caña le agrega brillantez manteniendo al mismo tiempo un cuerpo lleno y centrado.**
- **Ayuda a producir escalas bien parejas con buena proyección y control en todos los registros**
- **Transforma músicos de banda de desfile y estudiantes, proyectándolos desde el campo de fútbol al salón de conciertos.**

Con frecuencia elegida por:

Directores de Banda que buscan facilitar las necesidades del estudiante de música.

Músicos de banda de concierto y orquesta

Músicos de jazz, rock y blues, como así de banda de desfile

Como Limpiar y Mantener su Abrazadera Rovner

Su abrazadera Rovner es una inversión que le durara por muchos años. Algunas de nuestras abrazaderas originales, las primeras Rovner Dark, todavía están en circulación y han estado en uso constante por décadas. Estos simples consejos le ayudaran a mantener su abrazadera Rovner en mejor condición para una óptima ejecución.

Limpeza:

Nuestras abrazaderas textiles se pueden limpiar simplemente con un jabón suave y agua. Luego dejar secar bien. Las Platinum, nuestra única abrazadera toda de metal, puede ser limpiada con un jabón suave y agua. ¡NUNCA la limpie con un abrasivo! Secarla con una toalla suave y frótela suavemente hasta darle un lustrado como el original. Nuestras capuchas se pueden lavar a mano con un jabón suave y agua.

Lubricación:

La ferretería de cada abrazadera Rovner ya está lubricada de fábrica. Para mantener los tornillos y arandelas en buena condición, lubríquelos ocasionalmente en las roscas y otras partes de metal como sea necesario. Use aceite industrial liviano o grasa para corcho.

Envejecimiento por el uso:

Después de muchos años de uso, el material textil de su abrazadera puede perder su brillo o color natural. Esto es normal. Si comienza un poco a deshilacharse, Ud. puede recortarlo cuidadosamente con una tijera afilada. Si alguna vez pierde o se le dañan partes de la ferretería tenemos piezas de repuesto disponibles.

Consejos Adicionales

- Como colocar la abrazadera correctamente: Las abrazaderas tienen aproximadamente un cuarto de pulgada (1/4") de abertura entre los dos pernos. Si los pernos se juntan demasiado al apretar la abrazadera, la misma puede que sea demasiado grande. Si la abertura entre los pernos excede bastante el cuarto (1/4") de pulgada, la abrazadera puede ser demasiado pequeña. Recuerde que las boquillas de pasta y de metal tienen diferentes diseños y por lo tanto diferentes geometrías. Vea la tabla más abajo, que lo ayudara a elegir la abrazadera correcta. Después de varios días de uso, la abrazadera Rovner se "acostumbrara" a su boquilla y se moldeara fácilmente a la misma.
- Las capuchas se pueden re-formar livianamente para que se ajusten mejor a la boquilla. Para ello, primero caliente la capucha en una taza o vaso de agua caliente (¡no hervida!). Para expandirla, coloque la capucha en la boquilla con la abrazadera en su lugar. Déjela secar durante la noche. Para tensar la capucha, también caliente la misma en agua caliente, luego colóquela una banda elástica alrededor, que tire de los bordes hacia adentro. Luego permita que se enfríe y seque durante la noche. Luego la capucha tomara una forma más ajustada sobre la boquilla.

LIGATURE SIZE RELATIONSHIP CHART																											
SMALLEST	HARD RUBBER	1 R X S				1 R V S				1 E R R R R R L L L (A) (T) 2 R R B L 2 R R S 2 R R 3 R R 3 R L 4 R R L 4 R S		HARD RUBBER	LARGEST														
		①				②				③ ④ ⑤ ⑥ ⑦ ⑧ ⑨ ⑩ ⑪				⑫													
SMALLEST	METAL	1 M V S		2 R S M		3 1 M S		4 1 M B		5 1 M D		6 1 M (A) 1 M (T)		7 R A M		8 2 M M (A)		9 2 M M (T)		10 R T M		11 3 M M L (A) 3 M M L (T) 3 M L NY		12 3 M V L		METAL	LARGEST
		①		②		③		④		⑤		⑥		⑦		⑧		⑨		⑩		⑪		⑫			

Tabla de Tamaños y Relaciones en Boquillas Pasta/Metal, Pequeño a Grande

Selección de Abrazaderas - Guía Para Educadores

Educator's Ligature Selection Guide

	Next Generation Models					Classic Models	
	Star Series	Legacy	Versa-X	Platinum	Van Gogh	Dark Light MKIII	Versa
Universidad							
Escuela Secundaria							
Escuela Media							
	Students in early development						
Escuela Primaria							
	Beginning students						

LEGEND:

- Una muy buena eleccion
- Una excelente eleccion
- Banda de desfile o banda militar
- Banda de jazz o banda escena
- Banda de concierto o orquesta

Esta guia visual tiene por objeto ayudar al educador en la búsqueda rápida y fácil de abrazaderas para sus estudiantes.

Visite nuestro sitio de web y haga click en página de "Abrazaderas" para obtener información más completa.

www.rovnerproducts.com

Tabla de Todos los Modelos, Tamaños, Terminaciones y Capuchas Rev. 12/5/16

Nota: Si Usted no conoce el tamaño de su abrazadera Rovner, el mismo se encuentra estampado en el interior de la abrazadera.

- = Indica Terminación Dual Tone, todos los otros terminación Polished Alloy
- = Indica los tamaños mas comunes para boquillas de pasta
- = Tamaño de las capuchas actualizado en 11/2016. El tamaño antiguo figura entre parentesis.

Mouthpiece Type	Classic Models								Next Generation Models									
	Dark	Cap	Light	Cap	MKIII	Cap	Versa	Cap	Star Series	Cap	Legacy	Cap	Versa-X	Cap	Platinum	Cap	Van Gogh	Cap
Bb German String & Eb Clarinet (HR)	1E	1	L-1E (L-4)	1	C-1E	7	V-1E	2 [7]	SS-1E	1A [8]	LG-1E	1A [1]	X-1E	7	P-1E	6	VG-1E	1
Alto Std. / Tenor & Bari X. Slim (Metal)	1M	6 [5]	L-1M (L-11)	6 [5]	C-1M	6 [5]			SS-1M	6A	LG-1M	6	X-1M	5	P-1M	6A		
Alto Sax (Metal)							V-1M(A)	2A [5]										
Tenor & Bari X. Slim (Metal)							V-1M(T)	2A [5]										
Soprano Slim / Alto X. Slim (Metal)	1MB	6																
Soprano Sax (Metal)	1MD	8																
Soprano Slim (Metal)	1MS	8	L-1MS (L-2)	8														
Soprano X. Slim (Metal)	1MVS	8A [8]																
Bb Clarinet (HR)	1R	7	L-1R (L-5)	7	C-1R	7	V-1R	7	SS-1R	1	LG-1R	1	X-1R	7	P-1R	6 [1A]	VG-1R	7
Alto Std. / Tenor Slim (HR)	1RL	7	L-1RL (L-6)	7	C-1RL	7	V-1RL(A)	7	SS-1RL	1	LG-1RL	7	X-1RL	3 [7]	P-1RL	1A [2A]	VG-1RL(A)	7
Tenor Slim (HR)							V-1RL(T)	3										
Alto Slim (HR)	1RR	7																
Soprano Sax (HR)	1RVS	1	L-1RVS (L-3)	1	C-1RVS	1	V-1RVS	1 [7]	SS-1RVS	8			X-1RVS	1 [7]	P-1RVS	8A	VG-1RVS	1
Soprano Std. / Soprano Slim (HR)	1RXS	8			C-1RXS	8	V-1RXS	8										
Tenor Slim / Alto LG. (Metal)	2M	5	L-2M (L-12)	5	C-2M	5			SS-2M	6	LG-2M	6 [5A]	X-2M	5	P-2M	6A		
Alto Slim (Metal)							V-2M(A)	2A [2]										
Tenor Slim (Metal)							V-2M(T)	5									VG-2M(T)	5
Tenor Std. / Bari Slim (HR)	2R	3	L-2R (L-8)	3	C-2R	3	V-2R	4	SS-2R	3A	LG-2R	3	X-2R	4	P-2R	5 [2]	VG-2R	3
Bari Slim / Alto LG. (HR)	2RBL	3	L-2RBL (L-7.5)	3														
Alto Clarinet (HR)	2RS	3	L-2RS (L-7)	3														
Tenor Std. / Bari Slim / Alto LG. (Metal)	3ML	5	L-3ML (L-13)	5	C-3ML	5			SS-3ML	5A	LG-3ML	5A	X-3ML	3A	P-3ML	5A [2A]		
Alto LG. (Metal)							V-3ML(A)	5 [3A]										
Tenor Std. / Bari Slim (Metal)							V-3ML(T)	5 [3A]									VG-3ML(T)	5
Tenor Large (Metal)	3ML-NY	5							SS-3ML-NY	5A								
Baritone Sax (Metal)	3MVL	5 [3]																
Baritone Sax (HR)	3R	4	L-3R (L-9)	4	C-3R	4	V-3R	4	SS-3R	4A [4]	LG-3R	4	X-3R	4	P-3R	4A	VG-3R	4
Bass Clarinet (HR)	3RL	4	L-3RL (L-10)	4	C-3RL	4	V-3RL	4	SS-3RL	4	LG-3RL	4	X-3RL	4	P-3RL	4A	VG-3RL	4
Bass Sax / Large Bari Sax (HR)	4R	4																
Contra Bass Clarinet (HR)	4RL	4																
Contra Alto Clarinet (HR)	4RS	4																
Alto Sax (Metal)							V-RAM	2	SS-RAM	6A [6]					P-RAM	6A		
Soprano Sax (Metal)							V-RSM	8										
Tenor Sax (Metal)							V-RTM	5	SS-RTM	5A	LG-RTM	5A			P-RTM	6A		

Abrazaderas De Tamaños Genéricos Más Adecuados

Ligature Most Common Fit

SAXOPHONE

Hard Rubber M.P.'s	Classic Models				Next Generation Models				
	Dark	Light	MarkIII	Versa	Star Series	Legacy	Versa-X	Platinum	Van Gogh
Sopranino	1RXS	----	C-1RXS	V-1RXS	----	----	----	----	----
Soprano	1RVS	L-1RVS (L3)	C-1RVS	V-1RVS	SS-1RVS	discontinued	X-1RVS	P-1RVS	VG-1RVS
Alto	1RL	L-1RL (L6)	C-1RL	V-1RL	SS-1RL	LG-1RL	X-1RL	P-1RL	VG-1RL
Tenor	2R	L-2R (L8)	C-2R	V-2R	SS-2R	LG-2R	X-2R	P-2R	VG-2R
Baritone	3R	L-3R (L9)	C-3R	V-3R	SS-3R	LG-3R	X-3R	P-3R	VG-3R
Bass	4R	----	----	----	----	----	----	----	----
Metal Mouthpieces									
	Dark	Light	MarkIII	Versa	Star Series	Legacy	Versa-X	Platinum	Van Gogh
Soprano	----	----	----	----	----	----	----	----	----
Alto	1M	L-1M (L11)	C-1M	V-1M(A)	SS-1M	LG-1M	X-1M	P-1M	
Tenor	2M	L-2M (L12)	C-2M	V-2M(T)	SS-2M	LG-2M	X-2M	P-2M	VG-2M(T)
Baritone	3ML	L-3ML (L13)	C-3ML	V-3ML(T)	SS-3ML	LG-3ML	X-3ML	P-3ML	VG-3ML(T)

CLARINET

	Dark	Light	MarkIII	Versa	Star Series	Legacy	Versa-X	Platinum	Van Gogh
Bb (soprano)	1R	L-1R (L5)	C-1R	V-1R	SS-1R	LG-1R	X-1R	P-1R	VG-1R
(German String Type) or (Runyon Custom & Jazz)	1E	L-1E (L4)	C-1E	V-1E	SS-1E	LG-1E	X-1E	P-1E	VG-1E
Eb (soprano)	1E	L-1E (L4)	C-1E	V-1E	SS-1E	LG-1E	X-1E	P-1E	VG-1E
Eb (alto)	2RS	L-2RS (L7)	----	----	----	----	----	----	----
Bb (bass)	3RL	L-3RL (L10)	C-3RL	V-3RL	SS-3RL	LG-3RL	X-3RL	P-3RL	VG-3RL
EEb (contra alto)	4RS	----	----	----	----	----	----	----	----
BBb (contra bass)	4RL	----	----	----	----	----	----	----	----
Physical Size - smallest to largest					New product codes for Light ligatures				
					WAS		NOW		
Hard Rubber Type			Metal Type		L1		discontinued		
			1MVS		L2		L-1MS		
			RSM		L3		L-1RVS		
1RXS					L4		L-1E		
			1MS		L5		1R		
			1MB		L6		L-1RL		
			1MD		L7		L-2RS		
			1M		L7.5		L-2RBL		
1RVS					L8		L-2R		
			RAM		L9		L-3R		
			2M		L10		L-3RL		
			RTM		L11		L-1M		
			3ML		L12		L-2M		
			3ML-NY		L13		L-3ML		
1E					L14		superseded by L-13		
1R/1RR					L15		discontinued		
1RL			3MVL						
2RBL/2RS									
2R									
3R									
3RL									
4R/4RL/4RS									

Boquillas de Marca – Tamaños Recomendados - Generic to Bari

Manufacturer	Manufacturer Model	Instrument	Composition	Dark	Light	Mark III	Versa	Star Series	Legacy	Versa-x	Platinun	Van Gogh
Most Common Fit	GENERIC	Eb Clarinet (soprano)	hard rubber	1E	L-1E (L4)	C-1E	V-1E	SS-1E	LG-1E	X-1E	P-1E	VG-1E
Most Common Fit	GENERIC	Bb Clarinet (soprano)	hard rubber	1R	L-1R (L5)	C-1R	V-1R	SS-1R	LG-1R	X-1R	P-1R	VG-1R
Most Common Fit	German String Style	Bb Clarinet (soprano)	hard rubber	1E	L-1E (L4)	C-1E	V-1E	SS-1E	LG-1E	X-1E	P-1E	VG-1E
Most Common Fit	GENERIC	Eb Clarinet (alto)	hard rubber	2RS	L-2RS (L7)							
Most Common Fit	GENERIC	Bb Clarinet (bass)	hard rubber	3RL	L-3RL (L10)	C-3RL	V-3RL	SS-3RL	LG-3RL	X-3RL	P-3RL	VG-3RL
Most Common Fit	GENERIC	Eb Clarinet (contra alto)	hard rubber	4RS								
Most Common Fit	GENERIC	Bb Clarinet (contra bass)	hard rubber	4RL								
Most Common Fit	GENERIC	Sopranino Sax	hard rubber	1RXS		C-1RXS	V-1RXS					
Most Common Fit	GENERIC	Soprano Sax	hard rubber	1RVS	L-1RVS (L3)	C-1RVS	V-1RVS	SS-1RVS		X-1RVS	P-1RVS	VG-1RVS
Most Common Fit	GENERIC	Soprano Sax	metal	N.A.								
Most Common Fit	GENERIC	Alto Sax	hard rubber	1RL	L-1RL (L6)	C-1RL	V-1RL(A)	SS-1RL	LG-1RL	X-1RL	P-1RL	VG-1RL(A)
Most Common Fit	GENERIC	Alto Sax	metal	1M	L-1M (L11)	C-1M	V-1M(A)	SS-1M	LG-1M	X-1M	P-1M	
Most Common Fit	GENERIC	Tenor Sax	hard rubber	2R	L-2R (L8)	C-2R	V-2R	SS-2R	LG-2R	X-2R	P-2R	VG-2R
Most Common Fit	GENERIC	Tenor Sax	metal	3ML	L-3ML (L13)	C-3ML	V-3ML(T)	SS-3ML	LG-3ML	X-3ML	P-3ML	VG-3ML(T)
Most Common Fit	GENERIC	Baritone Sax	hard rubber	3R	L-3R (L9)	C-3R	V-3R	SS-3R	LG-3R	X-3R	P-3R	VG-3R
Most Common Fit	GENERIC	Baritone Sax	metal	3ML	L-3ML (L13)	C-3ML	V-3ML(T)	SS-3ML	LG-3ML	X-3ML	P-3ML	VG-3ML(T)
Most Common Fit	GENERIC	Bass Sax	hard rubber	4R								
ARB		Soprano Sax	hard rubber	1RVS	L-1RVS (L3)	C-1RVS	V-1RVS	SS-1RVS		X-1RVS	P-1RVS	VG-1RVS
ARB		Soprano Sax	metal	1MVS								
ARB		Alto Sax	hard rubber	1RL	L-1RL (L6)	C-1RL	V-1RL(A)	SS-1RL	LG-1RL	X-1RL	P-1RL	VG-1RL(A)
ARB		Alto Sax	metal	1MB								
ARB		Tenor Sax	hard rubber	2R	L-2R (L8)	C-2R	V-2R	SS-2R	LG-2R	X-2R	P-2R	VG-2R
ARB		Tenor Sax	metal	3ML	L-3ML (L13)	C-3ML	V-3ML(T)	SS-3ML	LG-3ML	X-3ML	P-3ML	VG-3ML(T)
ARB		Baritone Sax	metal	1M	L-1M (L11)	C-1M	V-1M(T)	SS-1M	LG-1M	X-1M	P-1M	
AM MOUTHPIECES	THE ARAS	Soprano Sax	metal	1M	L-1M (L11)	C-1M	V-1M (T)	SS-1M	LG-1M	X-1M	P-1M	
AM MOUTHPIECES	THE LUNA	Soprano Sax	metal	1M	L-1M (L11)	C-1M	V-1M (T)	SS-1M	LG-1M	X-1M	P-1M	
AM MOUTHPIECES	THE KATANA	Soprano Sax	metal	1M	L-1M (L11)	C-1M	V-1M (T)	SS-1M	LG-1M	X-1M	P-1M	
AM MOUTHPIECES	THE ARAS	Alto Sax	metal	1RVS	L-1RVS (L3)	C-1RVS	V-1RVS	SS-1RVS		X-1RVS	P-1RVS	VG-1RVS
AM MOUTHPIECES	THE LUNA	Alto Sax	metal	1RVS	L-1RVS (L3)	C-1RVS	V-1RVS	SS-1RVS		X-1RVS	P-1RVS	VG-1RVS
AM MOUTHPIECES	THE KATANA	Alto Sax	metal	1RVS	L-1RVS (L3)	C-1RVS	V-1RVS	SS-1RVS		X-1RVS	P-1RVS	VG-1RVS
AM MOUTHPIECES	COCOBOLO WOOD	Alto Sax	hard rubber	1RL	L-1RL (L6)	C-1RL	V-1RL (A)	SS-1RL	LG-1RL	X-1RL	P-1RL	VG-1RL (A)
AM MOUTHPIECES	THE ARAS	Tenor Sax	metal	1RL	L-1RL (L6)	C-1RL	V-1RL (T)	SS-1RL	LG-1RL	X-1RL	P-1RL	VG-1RL (T)
AM MOUTHPIECES	THE LUNA	Tenor Sax	metal	1RL	L-1RL (L6)	C-1RL	V-1RL (T)	SS-1RL	LG-1RL	X-1RL	P-1RL	VG-1RL (T)
AM MOUTHPIECES	THE LUNA	Tenor Sax	hard rubber	2R	L-2R (L8)	C-2R	V-2R	SS-2R	LG-2R	X-2R	P-2R	VG-2R
AM MOUTHPIECES	THE KATANA	Tenor Sax	metal	1RL	L-1RL (L6)	C-1RL	V-1RL (T)	SS-1RL	LG-1RL	X-1RL	P-1RL	VG-1RL (T)
AM MOUTHPIECES	THE KATANA	Tenor Sax	hard rubber	2R	L-2R (L8)	C-2R	V-2R	SS-2R	LG-2R	X-2R	P-2R	VG-2R
AM MOUTHPIECES	COCOBOLO WOOD	Tenor Sax	hard rubber	2R	L-2R (L8)	C-2R	V-2R	SS-2R	LG-2R	X-2R	P-2R	VG-2R
AM MOUTHPIECES	THE ARAS	Baritone Sax	metal	1RL	L-1RL (L6)	C-1RL	V-1RL (T)	SS-1RL	LG-1RL	X-1RL	P-1RL	VG-1RL (T)
AM MOUTHPIECES	THE LUNA	Baritone Sax	metal	1RL	L-1RL (L6)	C-1RL	V-1RL (T)	SS-1RL	LG-1RL	X-1RL	P-1RL	VG-1RL (T)
AM MOUTHPIECES	THE KATANA	Baritone Sax	metal	1RL	L-1RL (L6)	C-1RL	V-1RL (T)	SS-1RL	LG-1RL	X-1RL	P-1RL	VG-1RL (T)
AM MOUTHPIECES	COCOBOLO WOOD	Baritone Sax	hard rubber	3R	L-3R (L9)	C-3R	V-3R	SS-3R	LG-3R	X-3R	P-3R	VG-3R
BABBIT		Soprano Sax	hard rubber	1RVS	L-1RVS (L3)	C-1RVS	V-1RVS	SS-1RVS		X-1RVS	P-1RVS	VG-1RVS
BABBIT		Alto Sax	hard rubber	1RL	L-1RL (L6)	C-1RL	V-1RL(A)	SS-1RL	LG-1RL	X-1RL	P-1RL	VG-1RL(A)
BABBIT		Tenor Sax	hard rubber	2R	L-2R (L8)	C-2R	V-2R	SS-2R	LG-2R	X-2R	P-2R	VG-2R
BABBIT		Tenor Sax	metal	2M	L-2M (L12)	C-2M	V-2M(T)	SS-2M	LG-2M	X-2M	P-2M	VG-2M(T)
BABBIT		Baritone Sax	hard rubber	4RL								
BABBIT		Bass Sax	hard rubber	4R								
BARI		Soprano Sax	hard rubber	1RVS	L-1RVS (L3)	C-1RVS	V-1RVS	SS-1RVS		X-1RVS	P-1RVS	VG-1RVS
BARI		Alto Sax	hard rubber	1RL	L-1RL (L6)	C-1RL	V-1RL(A)	SS-1RL	LG-1RL	X-1RL	P-1RL	VG-1RL(A)
BARI		Alto Sax	metal	1MB								
BARI		Tenor Sax	hard rubber	2R	L-2R (L8)	C-2R	V-2R	SS-2R	LG-2R	X-2R	P-2R	VG-2R
BARI		Tenor Sax	metal	1M	L-1M (L11)	C-1M	V-1M(T)	SS-1M	LG-1M	X-1M	P-1M	
BARI		Baritone Sax	metal	3ML	L-3ML (L13)	C-3ML	V-3ML(T)	SS-3ML	LG-3ML	X-3ML	P-3ML	VG-3ML(T)

Boquillas de Marca – Tamaños Recomendados - Barone to Drake

Manufacturer	Manufacturer Model	Instrument	Composition	Dark	Light	Mark III	Versa	Star Series	Legacy	Versa-x	Platinum	Van Gogh
BARONE		Soprano Sax	hard rubber	1RVS	L-1RVS (L3)	C-1RVS	V-1RVS	SS-1RVS		X-1RVS	P-1RVS	VG-1RVS
BARONE		Alto Sax	hard rubber	1RL	L-1RL (L6)	C-1RL	V-1RL(A)	SS-1RL	LG-1RL	X-1RL	P-1RL	VG-1RL(A)
BARONE		Alto Sax	metal	1M	L-1M (L11)	C-1M	V-1M(A)	SS-1M	LG-1M	X-1M	P-1M	
BARONE		Tenor Sax	hard rubber	2R	L-2R (L8)	C-2R	V-2R	SS-2R	LG-2R	X-2R	P-2R	VG-2R
BARONE		Tenor Sax	metal	2M	L-2M (L12)	C-2M	V-2M(T)	SS-2M	LG-2M	X-2M	P-2M	VG-2M(T)
BEECHLER		Soprano Sax	hard rubber	1RVS	L-1RVS (L3)	C-1RVS	V-1RVS	SS-1RVS		X-1RVS	P-1RVS	VG-1RVS
BEECHLER		Soprano Sax	metal	1MVS								
BEECHLER		Alto Sax	hard rubber	1RL	L-1RL (L6)	C-1RL	V-1RL(A)	SS-1RL	LG-1RL	X-1RL	P-1RL	VG-1RL(A)
BEECHLER		Alto Sax	metal	1MB								
BEECHLER		Tenor Sax	hard rubber	2R	L-2R (L8)	C-2R	V-2R	SS-2R	LG-2R	X-2R	P-2R	VG-2R
BEECHLER		Tenor Sax	metal	3ML	L-3ML (L13)	C-3ML	V-3ML(T)	SS-3ML	LG-3ML	X-3ML	P-3ML	VG-3ML(T)
BEECHLER		Baritone Sax	metal	3ML	L-3ML (L13)	C-3ML	V-3ML(T)	SS-3ML	LG-3ML	X-3ML	P-3ML	VG-3ML(T)
BERG LARSEN		Soprano Sax	hard rubber	1RVS	L-1RVS (L3)	C-1RVS	V-1RVS	SS-1RVS		X-1RVS	P-1RVS	VG-1RVS
BERG LARSEN		Alto Sax	hard rubber	1RL	L-1RL (L6)	C-1RL	V-1RL(A)	SS-1RL	LG-1RL	X-1RL	P-1RL	VG-1RL(A)
BERG LARSEN		Alto Sax	metal	1M	L-1M (L11)	C-1M	V-1M(A)	SS-1M	LG-1M	X-1M	P-1M	
BERG LARSEN		Tenor Sax	hard rubber	1RL	L-1RL (L6)	C-1RL	V-1RL(T)	SS-1RL	LG-1RL	X-1RL	P-1RL	
BERG LARSEN		Tenor Sax	metal	2M	L-2M (L12)	C-2M	V-2M(T)	SS-2M	LG-2M	X-2M	P-1M	VG-2M(T)
BERG LARSEN		Baritone Sax	hard rubber	2RBL	L-2RBL (L7.5)							
BERG LARSEN		Baritone Sax	metal	3ML	L-3ML (L13)	C-3ML	V-3ML(T)	SS-3ML	LG-3ML	X-3ML	P-3ML	VG-3ML(T)
BILGER		Soprano Sax	hard rubber	1RVS	L-1RVS (L3)	C-1RVS	V-1RVS	SS-1RVS		X-1RVS	P-1RVS	VG-1RVS
BILGER		Alto Sax	hard rubber	1RL	L-1RL (L6)	C-1RL	V-1RL(A)	SS-1RL	LG-1RL	X-1RL	P-1RL	VG-1RL(A)
BILGER		Tenor Sax	hard rubber	2R	L-2R (L8)	C-2R	V-2R	SS-2R	LG-2R	X-2R	P-2R	VG-2R
BRILHART		Soprano Sax	hard rubber	1RVS	L-1RVS (L3)	C-1RVS	V-1RVS	SS-1RVS		X-1RVS	P-1RVS	VG-1RVS
BRILHART		Alto Sax	hard rubber	1RL	L-1RL (L6)	C-1RL	V-1RL(A)	SS-1RL	LG-1RL	X-1RL	P-1RL	VG-1RL(A)
BRILHART		Alto Sax	metal	1M	L-1M (L11)	C-1M	V-1M(A)	SS-1M	LG-1M	X-1M	P-1M	
BRILHART	Slim	Tenor Sax	hard rubber	1RL	L-1RL (L6)	C-1RL	V-1RL(T)	SS-1RL	LG-1RL	X-1RL	P-1RL	
BRILHART		Tenor Sax	hard rubber	2R	L-2R (L8)	C-2R	V-2R	SS-2R	LG-2R	X-2R	P-2R	VG-2R
BRILHART		Tenor Sax	metal	2M	L-2M (L12)	C-2M	V-2M(T)	SS-2M	LG-2M	X-2M	P-2M	VG-2M(T)
BRILHART		Baritone Sax	hard rubber	3R	L-3R (L9)	C-3R	V-3R	SS-3R	LG-3R	X-3R	P-3R	VG-3R
BRILHART		Baritone Sax	metal	3ML	L-3ML (L13)	C-3ML	V-3ML(T)	SS-3ML	LG-3ML	X-3ML	P-3ML	VG-3ML(T)
CARAVAN		Soprano Sax	hard rubber	1RVS	L-1RVS (L3)	C-1RVS	V-1RVS	SS-1RVS		X-1RVS	P-1RVS	VG-1RVS
CARAVAN		Alto Sax	hard rubber	1RL	L-1RL (L6)	C-1RL	V-1RL(A)	SS-1RL	LG-1RL	X-1RL	P-1RL	VG-1RL(A)
CARAVAN		Tenor Sax	hard rubber	2R	L-2R (L8)	C-2R	V-2R	SS-2R	LG-2R	X-2R	P-2R	VG-2R
CARAVAN		Baritone Sax	hard rubber	4R								
CLAUDE LAKEY		Soprano Sax	metal	1RVS	L-1RVS (L3)	C-1RVS	V-1RVS	SS-1RVS		X-1RVS	P-1RVS	VG-1RVS
CLAUDE LAKEY		Alto Sax	hard rubber	1RL	L-1RL (L6)	C-1RL	V-1RL(A)	SS-1RL	LG-1RL	X-1RL	P-1RL	VG-1RL(A)
CLAUDE LAKEY		Alto Sax	metal	1RL	L-1RL (L6)	C-1RL	V-1RL(A)	SS-1RL	LG-1RL	X-1RL	P-1RL	VG-1RL(A)
CLAUDE LAKEY		Tenor Sax	hard rubber	2R	L-2R (L8)	C-2R	V-2R	SS-2R	LG-2R	X-2R	P-2R	VG-2R
CLAUDE LAKEY		Tenor Sax	metal	1RL	L-1RL (L6)	C-1RL	V-1RL(T)	SS-1RL	LG-1RL	X-1RL	P-1RL	
COUF		Soprano Sax	hard rubber	1RXS		C-1RXS	V-1RXS					
COUF		Alto Sax	hard rubber	1RL	L-1RL (L6)	C-1RL	V-1RL(A)	SS-1RL	LG-1RL	X-1RL	P-1RL	VG-1RL(A)
COUF		Tenor Sax	hard rubber	1RL	L-1RL (L6)	C-1RL	V-1RL(T)	SS-1RL	LG-1RL	X-1RL	P-1RL	
COUF		Baritone Sax	hard rubber	2R	L-2R (L8)	C-2R	V-2R	SS-2R	LG-2R	X-2R	P-2R	VG-2R
DRAKE	SON OF SLANT	Soprano Sax	hard rubber	1RVS	L-1RVS (L3)	C-1RVS	V-1RVS	SS-1RVS		X-1RVS	P-1RVS	VG-1RVS
DRAKE	VR JAZZ	Soprano Sax	hard rubber	1RVS	L-1RVS (L3)	C-1RVS	V-1RVS	SS-1RVS		X-1RVS	P-1RVS	VG-1RVS
DRAKE	NY JAZZ	Alto Sax	hard rubber	1RL	L-1RL (L6)	C-1RL	V-1RL(A)	SS-1RL	LG-1RL	X-1RL	P-1RL	VG-1RL(A)
DRAKE	VR CONTEMPORY	Alto Sax	hard rubber	1R	L-1R (L5)	C-1R	V-1R	SS-1R	LG-1R	X-1R	P-1R	VG-1R
DRAKE	VR JAZZ	Alto Sax	hard rubber	1R	L-1R (L5)	C-1R	V-1R	SS-1R	LG-1R	X-1R	P-1R	VG-1R
DRAKE	VR CONTEMPORY	Tenor Sax	hard rubber	1RL	L-1RL (L6)	C-1RL	V-1RL(T)	SS-1RL			P-1RL	
DRAKE	EDDIE DANIELS	Tenor Sax	hard rubber	2R	L-2R (L8)	C-2R	V-2R	SS-2R	LG-2R	X-2R	P-2R	VG-2R
DRAKE	J BERGONZI	Tenor Sax	hard rubber	2RBL	L-2RBL(L7.5)							
DRAKE	PETE CHRISTLIEB	Tenor Sax	hard rubber	1M	L-1M(L11)	C-1M		SS-1M			P-1M	
DRAKE	VRSST	Tenor Sax	hard rubber	1E	L-1E(L4)	C-1E		SS-1E			P-1E	
DRAKE	CONTEMPORY	Baritone Sax	hard rubber	2RBL	L-2RBL(L7.5)							

Boquillas de Marca – Tamaños Recomendados - Dukoff to Meyer

Manufacturer	Manufacturer Model	Instrument	Composition	Dark	Light	Mark III	Versa	Star Series	Legacy	Versa-x	Platinum	Van Gogh
DUKOFF		Soprano Sax	metal	1MD								
DUKOFF		Alto Sax	hard rubber	2M	L-2M (L12)	C-2M	V-2M(A)	SS-2M	LG-2M	X-2M	P-2M	
DUKOFF		Alto Sax	metal	2M	L-2M (L12)	C-2M	V-2M(A)	SS-2M	LG-2M	X-2M	P-2M	
DUKOFF		Tenor Sax	metal	2M	L-2M (L12)	C-2M	V-2M(T)	SS-2M	LG-2M	X-2M	P-2M	VG-2M(T)
DUKOFF		Baritone Sax	metal	3ML	L-3ML (L13)	C-3ML	V-3ML(T)	SS-3ML	LG-3ML	X-3ML	P-3ML	VG-3ML(T)
GUARDALLA		Soprano Sax	metal	1MVS								
GUARDALLA		Alto Sax	metal	1M	L-1M (L11)	C-1M	V-1M(A)	SS-1M	LG-1M	X-1M	P-1M	
GUARDALLA		Tenor Sax	metal	2M	L-2M (L12)	C-2M	V-2M(T)	SS-2M	LG-2M	X-2M	P-2M	VG-2M(T)
GUARDALLA	OLDER VERSION	Tenor Sax	metal	1RVS	L-1RVS (L3)	C-1RVS	V-1RVS	SS-1RVS		X-1RVS	P-1RVS	VG-1RVS
GUY HAWKINS		Alto Sax	metal	1M	L-1M (L11)	C-1M	V-1M(A)	SS-1M	LG-1M	X-1M	P-1M	
GUY HAWKINS		Tenor Sax	metal	1M	L-1M (L11)	C-1M	V-1M(T)	SS-1M	LG-1M	X-1M	P-1M	
GUY HAWKINS		Baritone Sax	metal	2M	L-2M (L12)	C-2M	V-2M(T)	SS-2M	LG-2M	X-2M	P-2M	VG-2M(T)
HITE		Alto Sax	hard rubber	1RL	L-1RL (L6)	C-1RL	V-1RL(A)	SS-1RL	LG-1RL	X-1RL	P-1RL	VG-1RL(A)
HITE		Tenor Sax	hard rubber	1RL	L-1RL (L6)	C-1RL	V-1RL(T)	SS-1RL	LG-1RL	X-1RL	P-1RL	
HITE		Baritone Sax	hard rubber	2R	L-2R (L8)	C-2R	V-2R	SS-2R	LG-2R	X-2R	P-2R	VG-2R
JODY JAZZ	CLASSIC	Soprano Sax	hard rubber	1MD								
JODY JAZZ	HR	Soprano Sax	hard rubber	1RVS	L-1RVS (L3)	C-1RVS	V-1RVS	SS-1RVS		X-1RVS	P-1RVS	VG-1RVS
JODY JAZZ	DV & DV NY	Soprano Sax	metal	1RXS		C-1RXS	V-1RXS					
JODY JAZZ	ESP (GOLD)	Soprano Sax	metal	1MD								
JODY JAZZ	CLASSIC	Alto Sax	hard rubber	1RL	L-1RL (L6)	C-1RL	V-1RL(A)	SS-1RL	LG-1RL	X-1RL	P-1RL	VG-1RL(A)
JODY JAZZ	HR	Alto Sax	hard rubber	2RBL	L-2RBL (L7.5)							
JODY JAZZ	DV & DV NY	Alto Sax	metal	1RVS	L-1RVS (L3)	C-1RVS	V-1RVS	SS-1RVS		X-1RVS	P-1RVS	VG-1RVS
JODY JAZZ	ESP (GOLD)	Alto Sax	metal	1RVS	L-1RVS (L3)	C-1RVS	V-1RVS	SS-1RVS		X-1RVS	P-1RVS	VG-1RVS
JODY JAZZ	CLASSIC	Tenor Sax	hard rubber	1RL	L-1RL (L6)	C-1RL	V-1RL(T)	SS-1RL	LG-1RL	X-1RL	P-1RL	
JODY JAZZ	GIANT	Tenor Sax	hard rubber	2R	L-2R (L8)	C-2R	V-2R	SS-2R	LG-2R	X-2R	P-2R	VG-2R
JODY JAZZ	HR	Tenor Sax	hard rubber	2R	L-2R (L8)	C-2R	V-2R	SS-2R	LG-2R	X-2R	P-2R	VG-2R
JODY JAZZ	ESP (GOLD)	Tenor Sax	metal	1RVS	L-1RVS (L3)	C-1RVS	V-1RVS	SS-1RVS		X-1RVS	P-1RVS	VG-1RVS
JODY JAZZ	DV & DV NY	Tenor Sax	metal	3ML-NY	L-3ML (L13)	C-3ML	V-3ML(T)	SS-3ML-NY	LG-3ML	X-3ML	P-3ML	VG-3ML(T)
JODY JAZZ	JODY Q	Baritone Sax	hard rubber	1E	L-1E (L4)	C-1E	V-1E	SS-1E	LG-1E	X-1E	P-1E	VG-1E
JODY JAZZ	CLASSIC	Baritone Sax	hard rubber	1RL	L-1RL (L6)	C-1RL	V-1RL(T)	SS-1RL	LG-1RL	X-1RL	P-1RL	
JODY JAZZ	DV & DV NY	Baritone Sax	metal	3ML	L-3ML (L13)	C-3ML	V-3ML(T)	SS-3ML	LG-3ML	X-3ML	P-3ML	VG-3ML(T)
JODY JAZZ	ESP (GOLD)	Baritone Sax	metal	3ML	L-3ML (L13)	C-3ML	V-3ML(T)	SS-3ML	LG-3ML	X-3ML	P-3ML	VG-3ML(T)
JODY JAZZ	JET	Baritone Sax	hard rubber	2R	L-2R (L8)	C-2R	V-2R	SS-2R	LG-2R	X-2R	P-2R	VG-2R
JODY JAZZ		Baritone Sax	metal	3ML	L-3ML (L13)	C-3ML	V-3ML(T)	SS-3ML	LG-3ML	X-3ML	P-3ML	VG-3ML(T)
LAWTON		Tenor Sax	metal	3ML	L-3ML (L13)	C-3ML	V-3ML(T)	SS-3ML	LG-3ML	X-3ML	P-3ML	VG-3ML(T)
LAWTON		Baritone Sax	metal	3ML	L-3ML (L13)	C-3ML	V-3ML(T)	SS-3ML	LG-3ML	X-3ML	P-3ML	VG-3ML(T)
LEBAYLE		Soprano Sax	metal	1M	L-1M (L11)	C-1M	V-1M(A)	SS-1M	LG-1M	X-1M	P-1M	
MACSAX	D-JAZZ	Soprano Sax	hard rubber	1RVS	L-1RVS (L3)	C-1RVS	V-1RVS	SS-1RVS		X-1RVS	P-1RVS	VG-1RVS
MACSAX	D-JAZZ	Alto Sax	hard rubber	1RL	L-1RL (L6)	C-1RL	V-1RL(A)	SS-1RL	LG-1RL	X-1RL	P-1RL	VG-1RL(A)
MACSAX	FJ-III	Alto Sax	hard rubber	1RL	L-1RL (L6)	C-1RL	V-1RL(A)	SS-1RL	LG-1RL	X-1RL	P-1RL	VG-1RL(A)
MACSAX	D-JAZZ	Tenor Sax	hard rubber	2R	L-2R (L8)	C-2R	V-2R	SS-2R	LG-2R	X-2R	P-2R	VG-2R
MACSAX	FJ-III	Tenor Sax	metal	3ML	L-3ML (L13)	C-3ML	V-3ML(T)	SS-3ML	LG-3ML	X-3ML	P-3ML	VG-3ML(T)
MACSAX	D-JAZZ	Baritone Sax	hard rubber	2R	L-2R (L8)	C-2R	V-2R	SS-2R	LG-2R	X-2R	P-2R	VG-2R
MEYER		Soprano Sax	hard rubber	1RVS	L-1RVS (L3)	C-1RVS	V-1RVS	SS-1RVS		X-1RVS	P-1RVS	VG-1RVS
MEYER		Alto Sax	hard rubber	1RL	L-1RL (L6)	C-1RL	V-1RL(A)	SS-1RL	LG-1RL	X-1RL	P-1RL	VG-1RL(A)
MEYER		Alto Sax	metal	1M	L-1M (L11)	C-1M	V-1M(A)	SS-1M	LG-1M	X-1M	P-1M	
MEYER		Tenor Sax	hard rubber	2R	L-2R (L8)	C-2R	V-2R	SS-2R	LG-2R	X-2R	P-2R	VG-2R
MEYER		Tenor Sax	metal	2M	L-2M (L12)	C-2M	V-2M(T)	SS-2M	LG-2M	X-2M	P-2M	VG-2M(T)
MEYER		Baritone Sax	hard rubber	2R	L-2R (L8)	C-2R	V-2R	SS-2R	LG-2R	X-2R	P-2R	VG-2R
MEYER		Baritone Sax	metal	2M	L-2M (L12)	C-2M	V-2M(T)	SS-2M	LG-2M	X-2M	P-2M	VG-2M(T)
MEYER		Bass Sax	hard rubber	4R								

Boquillas de Marca – Tamaños Recomendados - Morgan to Precision Crafted

Manufacturer	Manufacturer Model	Instrument	Composition	Dark	Light	Mark III	Versa	Star Series	Legacy	Versa-x	Platinun	Van Gogh
MORGAN	"C"	Soprano Sax	hard rubber	1RVS	L-1RVS (L3)	C-1RVS	V-1RVS	SS-1RVS		X-1RVS	P-1RVS	VG-1RVS
MORGAN	"J"	Soprano Sax	hard rubber	1RVS	L-1RVS (L3)	C-1RVS	V-1RVS	SS-1RVS		X-1RVS	P-1RVS	VG-1RVS
MORGAN	"L&M"	Soprano Sax	hard rubber	1RVS	L-1RVS (L3)	C-1RVS	V-1RVS	SS-1RVS		X-1RVS	P-1RVS	VG-1RVS
MORGAN	"S"	Soprano Sax	hard rubber	1RVS	L-1RVS (L3)	C-1RVS	V-1RVS	SS-1RVS		X-1RVS	P-1RVS	VG-1RVS
MORGAN	VINTAGE 1C	Soprano Sax	hard rubber	1RVS	L-1RVS (L3)	C-1RVS	V-1RVS	SS-1RVS		X-1RVS	P-1RVS	VG-1RVS
MORGAN	"E"	Alto Sax	hard rubber	1R	L-1R (L5)	C-1R	V-1R	SS-1R	LG-1R	X-1R	P-1R	VG-1R
MORGAN	"C"	Alto Sax	hard rubber	1RL	L-1RL (L6)	C-1RL	V-1RL(A)	SS-1RL	LG-1RL	X-1RL	P-1RL	VG-1RL(A)
MORGAN	"L&M"	Alto Sax	hard rubber	1RL	L-1RL (L6)	C-1RL	V-1RL(A)	SS-1RL	LG-1RL	X-1RL	P-1RL	VG-1RL(A)
MORGAN	"S"	Alto Sax	hard rubber	1RL	L-1RL (L6)	C-1RL	V-1RL(A)	SS-1RL	LG-1RL	X-1RL	P-1RL	VG-1RL(A)
MORGAN	EXCALIBER	Alto Sax	hard rubber	1R	L-1R(L5)	C-1R	V-1R	SS-1R	LG-1R	X-1R	P-1R	VG-1R
MORGAN	4M	Alto Sax	hard rubber	1RL	L-1RL (L6)	C-1RL	V-1RL(A)	SS-1RL	LG-1RL	X-1RL	P-1RL	VG-1RL(A)
MORGAN	"E"	Tenor Sax	hard rubber	1RL	L-1RL (L6)	C-1RL	V-1RL(T)	SS-1RL	LG-1RL	X-1RL	P-1RL	
MORGAN	"C"	Tenor Sax	hard rubber	2R	L-2R (L8)	C-2R	V-2R	SS-2R	LG-2R	X-2R	P-2R	VG-2R
MORGAN	"L&M"	Tenor Sax	hard rubber	2R	L-2R (L8)	C-2R	V-2R	SS-2R	LG-2R	X-2R	P-2R	VG-2R
MORGAN	"S"	Tenor Sax	hard rubber	2R	L-2R (L8)	C-2R	V-2R	SS-2R	LG-2R	X-2R	P-2R	VG-2R
MORGAN	"C"	Tenor Sax	hard rubber	2RBL	L-2RBL (L7.5)							
MORGAN	EXCALIBER	Tenor Sax	hard rubber	1RL	L-1RL (L6)	C-1RL	V-1RL(T)	SS-1RL	LG-1RL	X-1RL	P-1RL	
MORGAN	"J"	Baritone Sax	hard rubber	3R	L-3R (L9)	C-3R	V-3R	SS-3R	LG-3R	X-3R	P-3R	VG-3R
MORGAN	"C"	Baritone Sax	hard rubber	4R								
MORGAN	"S"	Baritone Sax	hard rubber	4R								
MORGAN	VINTAGE 9*	Baritone Sax	hard rubber	2R	L-2R (L8)	C-2R	V-2R	SS-2R	LG-2R	X-2R	P-2R	VG-2R
MORGAN	"C"	Bass Sax	hard rubber	4R								
OTTO LINK		Soprano Sax	hard rubber	1RVS	L-1RVS (L3)	C-1RVS	V-1RVS	SS-1RVS		X-1RVS	P-1RVS	VG-1RVS
OTTO LINK		Soprano Sax	metal	1MVS								
OTTO LINK		Alto Sax	hard rubber	1RL	L-1RL (L6)	C-1RL	V-1RL(A)	SS-1RL	LG-1RL	X-1RL	P-1RL	VG-1RL(A)
OTTO LINK		Alto Sax	metal	3ML	L-3ML (L13)	C-3ML	V-3ML(A)	SS-3ML	LG-3ML	X-3ML	P-3ML	
OTTO LINK		Tenor Sax	hard rubber	2R	L-2R (L8)	C-2R	V-2R	SS-2R	LG-2R	X-2R	P-2R	VG-2R
OTTO LINK		Tenor Sax	metal	3ML	L-3ML (L13)	C-3ML	V-3ML(T)	SS-3ML	LG-3ML	X-3ML	P-3ML	VG-3ML(T)
OTTO LINK	"NY"	Tenor Sax	metal	3ML-NY				SS-3ML-NY				
OTTO LINK		Baritone Sax	hard rubber	2R	L-2R (L8)	C-2R	V-2R	SS-2R	LG-2R	X-2R	P-2R	VG-2R
OTTO LINK		Baritone Sax	metal	3MVL								
PILLINGER		Tenor Sax	hard rubber	1RL	L-1RL (L6)	C-1RL	V-1RL(T)	SS-1RL	LG-1RL	X-1RL	P-1RL	
PONZOL	VINTAGE	Soprano Sax	hard rubber	1RVS	L-1RVS (L3)	C-1RVS	V-1RVS	SS-1RVS		X-1RVS	P-1RVS	VG-1RVS
PONZOL	ALUMINUM	Soprano Sax	metal	1MB								
PONZOL	CUSTOM	Soprano Sax	metal	1MB								
PONZOL	STAINLESS	Soprano Sax	metal	1MB								
PONZOL	EBO	Alto Sax	hard rubber	1RL	L-1RL (L6)	C-1RL	V-1RL(A)	SS-1RL	LG-1RL	X-1RL	P-1RL	VG-1RL(A)
PONZOL	SILVER LINE	Alto Sax	hard rubber	1RL	L-1RL (L6)	C-1RL	V-1RL(A)	SS-1RL	LG-1RL	X-1RL	P-1RL	VG-1RL(A)
PONZOL	VINTAGE	Alto Sax	hard rubber	1RL	L-1RL (L6)	C-1RL	V-1RL(A)	SS-1RL	LG-1RL	X-1RL	P-1RL	VG-1RL(A)
PONZOL	GOLD BRASS	Alto Sax	metal	?								
PONZOL	ALUMINUM	Alto Sax	metal	2M	L-2M (L12)	C-2M	V-2M(A)	SS-2M	LG-2M	X-2M	P-2M	
PONZOL	CUSTOM	Alto Sax	metal	2M	L-2M (L12)	C-2M	V-2M(A)	SS-2M	LG-2M	X-2M	P-2M	
PONZOL	STAINLESS	Alto Sax	metal	2M	L-2M (L12)	C-2M	V-2M(A)	SS-2M	LG-2M	X-2M	P-2M	
PONZOL	EBO	Tenor Sax	hard rubber	2R	L-2R (L8)	C-2R	V-2R	SS-2R	LG-2R	X-2R	P-2R	VG-2R
PONZOL	SILVER LINE	Tenor Sax	hard rubber	2R	L-2R (L8)	C-2R	V-2R	SS-2R	LG-2R	X-2R	P-2R	VG-2R
PONZOL	VINTAGE	Tenor Sax	hard rubber	2R	L-2R (L8)	C-2R	V-2R	SS-2R	LG-2R	X-2R	P-2R	VG-2R
PONZOL	GOLD BRASS	Tenor Sax	metal	2M	L-2M (L12)	C-2M	V-2M(A)	SS-2M	LG-2M	X-2M	P-2M	
PONZOL	ALUMINUM	Tenor Sax	metal	3ML	L-3ML (L13)	C-3ML	V-3ML(T)	SS-3ML	LG-3ML	X-3ML	P-3ML	VG-3ML(T)
PONZOL	CUSTOM	Tenor Sax	metal	3ML	L-3ML (L13)	C-3ML	V-3ML(T)	SS-3ML	LG-3ML	X-3ML	P-3ML	VG-3ML(T)
PONZOL	STAINLESS	Tenor Sax	metal	3ML	L-3ML (L13)	C-3ML	V-3ML(T)	SS-3ML	LG-3ML	X-3ML	P-3ML	VG-3ML(T)
PONZOL	ALUMINUM	Baritone Sax	metal	3ML	L-3ML (L13)	C-3ML	V-3ML(T)	SS-3ML	LG-3ML	X-3ML	P-3ML	VG-3ML(T)
PONZOL	CUSTOM	Baritone Sax	metal	3ML	L-3ML (L13)	C-3ML	V-3ML(T)	SS-3ML	LG-3ML	X-3ML	P-3ML	VG-3ML(T)
PONZOL	STAINLESS	Baritone Sax	metal	3ML	L-3ML (L13)	C-3ML	V-3ML(T)	SS-3ML	LG-3ML	X-3ML	P-3ML	VG-3ML(T)
PRECISION CRAFTED		Alto Sax	metal				V-RTM	SS-RTM	LG-RTM		P-RTM	
PRECISION CRAFTED		Tenor Sax	metal	1M	L-1M (L11)	C-1M	V-1M(T)	SS-1M	LG-1M	X-1M	P-1M	

Boquillas de Marca - Tamaños Recomendados - RIA to Runyon

Manufacturer	Manufacturer Model	Instrument	Composition	Dark	Light	Mark III	Versa	Star Series	Legacy	Versa-x	Platinum	Van Gogh
RIA		Soprano Sax	metal	1MS	L-1MS (L2)							
RIA		Alto Sax	metal	3ML	L-3ML (L13)	C-3ML	V-3ML(A)	SS-3ML	LG-3ML	X-3ML	P-3ML	
RIA		Tenor Sax	metal	3ML	L-3ML (L13)	C-3ML	V-3ML(T)	SS-3ML	LG-3ML	X-3ML	P-3ML	VG-3ML(T)
RICO ROYAL		Soprano Sax	hard rubber	1RVS	L-1RVS (L3)	C-1RVS	V-1RVS	SS-1RVS		X-1RVS	P-1RVS	VG-1RVS
RICO ROYAL		Alto Sax	hard rubber	1RL	L-1RL (L6)	C-1RL	V-1RL(A)	SS-1RL	LG-1RL	X-1RL	P-1RL	VG-1RL(A)
RICO ROYAL		Tenor Sax	hard rubber	2R	L-2R (L8)	C-2R	V-2R	SS-2R	LG-2R	X-2R	P-2R	VG-2R
RICO ROYAL		Baritone Sax	hard rubber	2R	L-2R (L8)	C-2R	V-2R	SS-2R	LG-2R	X-2R	P-2R	VG-2R
ROUSSEAU		Soprano Sax	hard rubber	1RVS	L-1RVS (L3)	C-1RVS	V-1RVS	SS-1RVS		X-1RVS	P-1RVS	VG-1RVS
ROUSSEAU		Alto Sax	hard rubber	1RL	L-1RL (L6)	C-1RL	V-1RL(A)	SS-1RL	LG-1RL	X-1RL	P-1RL	VG-1RL(A)
ROUSSEAU		Alto Sax	metal	1M	L-1M (L11)	C-1M	V-1M(A)	SS-1M	LG-1M	X-1M	P-1M	
ROUSSEAU		Tenor Sax	hard rubber	2R	L-2R (L8)	C-2R	V-2R	SS-2R	LG-2R	X-2R	P-2R	VG-2R
ROUSSEAU		Tenor Sax	metal	2M	L-2M (L12)	C-2M	V-2M(T)	SS-2M	LG-2M	X-2M	P-2M	VG-2M(T)
ROUSSEAU		Baritone Sax	hard rubber	2R	L-2R (L8)	C-2R	V-2R	SS-2R	LG-2R	X-2R	P-2R	VG-2R
ROVNER	G SERIES	Soprano Sax	hard rubber	1RXS		C-1RXS	V-1RXS					
ROVNER	WILKERSON	Soprano Sax	hard rubber	1RXS		C-1RXS	V-1RXS					
ROVNER	ALL	Soprano Sax	metal				V-RSM					
ROVNER	G SERIES	Alto Sax	hard rubber	1RL	L-1RL (L6)	C-1RL	V-1RL(A)	SS-1RL	LG-1RL	X-1RL	P-1RL	VG-1RL(A)
ROVNER	WILKERSON	Alto Sax	hard rubber	1RL	L-1RL (L6)	C-1RL	V-1RL(A)	SS-1RL	LG-1RL	X-1RL	P-1RL	VG-1RL(A)
ROVNER	ALL	Alto Sax	metal				V-RAM	SS-RAM			P-RAM	
ROVNER	G SERIES	Tenor Sax	hard rubber	2R	L-2R (L8)	C-2R	V-2R	SS-2R	LG-2R	X-2R	P-2R	VG-2R
ROVNER	WILKERSON	Tenor Sax	hard rubber	2R	L-2R (L8)	C-2R	V-2R	SS-2R	LG-2R	X-2R	P-2R	VG-2R
ROVNER	ALL	Tenor Sax	metal				V-RTM	SS-RTM	LG-RTM		P-RTM	
ROVNER	WILKERSON	Baritone Sax	hard rubber	1RL	L-1RL (L6)	C-1RL	V-1RL(T)	SS-1RL	LG-1RL	X-1RL	P-1RL	
RPC		Baritone Sax	hard rubber	2R	L-2R (L8)	C-2R	V-2R	SS-2R	LG-2R	X-2R	P-2R	VG-2R
RUNYON	CUSTOM	Bb Clarinet (soprano)	hard rubber	1E	L-1E (L4)	C-1E	V-1E	SS-1E	LG-1E	X-1E	P-1E	VG-1E
RUNYON	JAZZ	Bb Clarinet (soprano)	hard rubber	1E	L-1E (L4)	C-1E	V-1E	SS-1E	LG-1E	X-1E	P-1E	VG-1E
RUNYON	"XL"	Soprano Sax	hard rubber	1RXS		C-1RXS	V-1RXS					
RUNYON	CUSTOM	Soprano Sax	hard rubber	1RXS		C-1RXS	V-1RXS					
RUNYON	QUANTUM	Soprano Sax	hard rubber	1RXS		C-1RXS	V-1RXS					
RUNYON	"XL"	Soprano Sax	metal	1MS	L-1MS (L2)							
RUNYON	SMOOTH BORE	Soprano Sax	metal	1MS	L-1MS (L2)							
RUNYON	QUANTUM	Soprano Sax	metal	1RXS		C-1RXS	V-1RXS					
RUNYON	"88"	Alto Sax	hard rubber	1E	L-1E (L4)	C-1E	V-1E	SS-1E	LG-1E	X-1E	P-1E	VG-1E
RUNYON	CUSTOM	Alto Sax	hard rubber	1E	L-1E (L4)	C-1E	V-1E	SS-1E	LG-1E	X-1E	P-1E	VG-1E
RUNYON	JAZZ	Alto Sax	hard rubber	1E	L-1E (L4)	C-1E	V-1E	SS-1E	LG-1E	X-1E	P-1E	VG-1E
RUNYON	"XL"	Alto Sax	hard rubber	1M	L-1M (L11)	C-1M	V-1M(A)	SS-1M	LG-1M	X-1M	P-1M	
RUNYON	QUANTUM	Alto Sax	hard rubber	1M	L-1M (L11)	C-1M	V-1M(A)	SS-1M	LG-1M	X-1M	P-1M	
RUNYON	FINESSE	Alto Sax	hard rubber	1RL	L-1RL (L6)	C-1RL	V-1RL(A)	SS-1RL	LG-1RL	X-1RL	P-1RL	VG-1RL(A)
RUNYON	BIONIX	Alto Sax	hard rubber	1RR								
RUNYON	QUANTUM	Alto Sax	metal	1M	L-1M (L11)	C-1M	V-1M(A)	SS-1M	LG-1M	X-1M	P-1M	
RUNYON	SMOOTH BORE	Alto Sax	metal	1M	L-1M (L11)	C-1M	V-1M(A)	SS-1M	LG-1M	X-1M	P-1M	
RUNYON	"88"	Tenor Sax	hard rubber	1E	L-1E (L4)	C-1E	V-1E	SS-1E	LG-1E	X-1E	P-1E	VG-1E
RUNYON	CUSTOM	Tenor Sax	hard rubber	1E	L-1E (L4)	C-1E	V-1E	SS-1E	LG-1E	X-1E	P-1E	VG-1E
RUNYON	FINESSE	Tenor Sax	hard rubber	1E	L-1E (L4)	C-1E	V-1E	SS-1E	LG-1E	X-1E	P-1E	VG-1E
RUNYON	"XL"	Tenor Sax	hard rubber	1RVS	L-1RVS (L3)	C-1RVS	V-1RVS	SS-1RVS		X-1RVS	P-1RVS	VG-1RVS
RUNYON	QUANTUM	Tenor Sax	hard rubber	1RVS	L-1RVS (L3)	C-1RVS	V-1RVS	SS-1RVS		X-1RVS	P-1RVS	VG-1RVS
RUNYON	"22"	Tenor Sax	hard rubber	2R	L-2R (L8)	C-2R	V-2R	SS-2R	LG-2R	X-2R	P-2R	VG-2R
RUNYON	BIONIX	Tenor Sax	hard rubber	2RS	L-2RS (L7)							
RUNYON	"SR"	Tenor Sax	hard rubber	3ML	L-3ML (L13)	C-3ML	V-3ML(T)	SS-3ML	LG-3ML	X-3ML	P-3ML	VG-3ML(T)
RUNYON	QUANTUM	Tenor Sax	metal	1RVS	L-1RVS (L3)	C-1RVS	V-1RVS	SS-1RVS		X-1RVS	P-1RVS	VG-1RVS
RUNYON	"XL"	Tenor Sax	metal	3ML	L-3ML (L13)	C-3ML	V-3ML(T)	SS-3ML	LG-3ML	X-3ML	P-3ML	VG-3ML(T)
RUNYON	SMOOTH BORE	Tenor Sax	metal	3ML	L-3ML (L13)	C-3ML	V-3ML(T)	SS-3ML	LG-3ML	X-3ML	P-3ML	VG-3ML(T)

Boquillas de Marca - Tamaños Recomendados - Runyon to Tibbs

Manufacturer	Manufacturer Model	Instrument	Composition	Dark	Light	Mark III	Versa	Star Series	Legacy	Versa-x	Platinum	Van Gogh
RUNYON	QUANTUM	Baritone Sax	hard rubber	1E	L-1E (L4)	C-1E	V-1E	SS-1E	LG-1E	X-1E	P-1E	VG-1E
RUNYON	"88"	Baritone Sax	hard rubber	1RL	L-1RL (L6)	C-1RL	V-1RL(T)	SS-1RL	LG-1RL	X-1RL	P-1RL	
RUNYON	CUSTOM	Baritone Sax	hard rubber	1RL	L-1RL (L6)	C-1RL	V-1RL(T)	SS-1RL	LG-1RL	X-1RL	P-1RL	
RUNYON	QUANTUM	Baritone Sax	metal	1E	L-1E (L4)	C-1E	V-1E	SS-1E	LG-1E	X-1E	P-1E	VG-1E
RUNYON	SMOOTH BORE	Baritone Sax	metal	1E	L-1E (L4)	C-1E	V-1E	SS-1E	LG-1E	X-1E	P-1E	VG-1E
SELMER	SUPER SESSION	Soprano Sax	hard rubber	1RVS	L-1RVS (L3)	C-1RVS	V-1RVS	SS-1RVS		X-1RVS	P-1RVS	VG-1RVS
SELMER		Soprano Sax	hard rubber	1RVS	L-1RVS (L3)	C-1RVS	V-1RVS	SS-1RVS		X-1RVS	P-1RVS	VG-1RVS
SELMER		Soprano Sax	metal	1MS	L-1MS (L2)							
SELMER	SUPER SESSION	Alto Sax	hard rubber	1RL	L-1RL (L6)	C-1RL	V-1RL(A)	SS-1RL	LG-1RL	X-1RL	P-1RL	VG-1RL(A)
SELMER		Alto Sax	hard rubber	1RL	L-1RL (L6)	C-1RL	V-1RL(A)	SS-1RL	LG-1RL	X-1RL	P-1RL	VG-1RL(A)
SELMER		Alto Sax	metal	1M	L-1M (L11)	C-1M	V-1M(A)	SS-1M	LG-1M	X-1M	P-1M	
SELMER	ARTIST	Alto Sax	metal	1RVS	L-1RVS (L3)	C-1RVS	V-1RVS	SS-1RVS		X-1RVS	P-1RVS	VG-1RVS
SELMER		Tenor Sax	hard rubber	2R	L-2R (L8)	C-2R	V-2R	SS-2R	LG-2R	X-2R	P-2R	VG-2R
SELMER		Tenor Sax	metal	2M	L-2M (L12)	C-2M	V-2M(T)	SS-2M	LG-2M	X-2M	P-2M	VG-2M(T)
SELMER		Baritone Sax	hard rubber	3R	L-3R (L9)	C-3R	V-3R	SS-3R	LG-3R	X-3R	P-3R	VG-3R
SELMER		Baritone Sax	metal	3ML	L-3ML (L13)	C-3ML	V-3ML(T)	SS-3ML	LG-3ML	X-3ML	P-3ML	VG-3ML(T)
SELMER		Bass Sax	hard rubber	4R								
SR TECHNOLOGIES		Soprano Sax	hard rubber	1RVS	L-1RVS (L3)	C-1RVS	V-1RVS	SS-1RVS		X-1RVS	P-1RVS	VG-1RVS
SR TECHNOLOGIES		Soprano Sax	metal	1MS	L-1MS (L2)							
SR TECHNOLOGIES		Alto Sax	hard rubber	1RL	L-1RL (L6)	C-1RL	V-1RL(A)	SS-1RL	LG-1RL	X-1RL	P-1RL	VG-1RL(A)
SR TECHNOLOGIES		Alto Sax	metal	1M	L-1M (L11)	C-1M	V-1M(A)	SS-1M	LG-1M	X-1M	P-1M	
SR TECHNOLOGIES		Tenor Sax	metal	2M	L-2M (L12)	C-2M	V-2M(T)	SS-2M	LG-2M	X-2M	P-2M	VG-2M(T)
SR TECHNOLOGIES		Baritone Sax	hard rubber	3ML	L-3ML (L13)	C-3ML	V-3ML(T)	SS-3ML	LG-3ML	X-3ML	P-3ML	VG-3ML(T)
SUGAL	LEIBMAN	Soprano Sax	metal				V-RSM					
SUGAL		Alto Sax	metal	2M	L-2M (L12)	C-2M	V-2M(A)	SS-2M	LG-2M	X-2M	P-2M	
SUGAL		Tenor Sax	metal	3ML	L-3ML (L13)	C-3ML	V-3ML(T)	SS-3ML	LG-3ML	X-3ML	P-3ML	VG-3ML(T)
SUGAL		Baritone Sax	metal	3ML	L-3ML (L13)	C-3ML	V-3ML(T)	SS-3ML	LG-3ML	X-3ML	P-3ML	VG-3ML(T)
THEO WANNE	GAIA 2	Soprano Sax	hard rubber	1RVS	L-1RVS (L3)	C-1RVS	V-1RVS	SS-1RVS		X-1RVS	P-1RVS	VG-1RVS
THEO WANNE	DURGA 3	Soprano Sax	hard rubber	1RVS	L-1RVS (L3)	C-1RVS	V-1RVS	SS-1RVS		X-1RVS	P-1RVS	VG-1RVS
THEO WANNE	DURGA 3 BLUE ART	Soprano Sax	hard rubber	1RVS	L-1RVS (L3)	C-1RVS	V-1RVS	SS-1RVS		X-1RVS	P-1RVS	VG-1RVS
THEO WANNE	DURGA 3	Soprano Sax	metal	1RVS	L-1RVS (L3)	C-1RVS	V-1RVS	SS-1RVS		X-1RVS	P-1RVS	VG-1RVS
THEO WANNE	GAIA 2	Alto Sax	hard rubber	1RL	L-1RL (L6)	C-1RL	V-1RL(A)	SS-1RL	LG-1RL	X-1RL	P-1RL	VG-1RL(A)
THEO WANNE	DURGA 3	Alto Sax	hard rubber	1RL	L-1RL (L6)	C-1RL	V-1RL(A)	SS-1RL	LG-1RL	X-1RL	P-1RL	VG-1RL(A)
THEO WANNE	DURGA 3 BLUE ART	Alto Sax	hard rubber	1RL	L-1RL (L6)	C-1RL	V-1RL(A)	SS-1RL	LG-1RL	X-1RL	P-1RL	VG-1RL(A)
THEO WANNE	NY BROTHERS	Alto Sax	hard rubber	1RL	L-1RL (L6)	C-1RL	V-1RL(A)	SS-1RL	LG-1RL	X-1RL	P-1RL	VG-1RL(A)
THEO WANNE	MINDI ABAIR	Alto Sax	metal	1M	L-1M (L11)	C-1M	V-1M(A)	SS-1M	LG-1M	X-1M	P-1M	
THEO WANNE	AMBIKA 2	Tenor Sax	hard rubber	2R	L-2R (L8)	C-2R	V-2R	SS-2R	LG-2R	X-2R	P-2R	VG-2R
THEO WANNE	AMBIKA 2 BLUE ART	Tenor Sax	hard rubber	2R	L-2R (L8)	C-2R	V-2R	SS-2R	LG-2R	X-2R	P-2R	VG-2R
THEO WANNE	GAIA 2	Tenor Sax	hard rubber	2R	L-2R (L8)	C-2R	V-2R	SS-2R	LG-2R	X-2R	P-2R	VG-2R
THEO WANNE	GAIA 2 BLUE ART	Tenor Sax	hard rubber	2R	L-2R (L8)	C-2R	V-2R	SS-2R	LG-2R	X-2R	P-2R	VG-2R
THEO WANNE	SHIVA 2	Tenor Sax	hard rubber	2R	L-2R (L8)	C-2R	V-2R	SS-2R	LG-2R	X-2R	P-2R	VG-2R
THEO WANNE	SHIVA 2 BLUE ART	Tenor Sax	hard rubber	2R	L-2R (L8)	C-2R	V-2R	SS-2R	LG-2R	X-2R	P-2R	VG-2R
THEO WANNE	SLANT SIG	Tenor Sax	hard rubber	2R	L-2R (L8)	C-2R	V-2R	SS-2R	LG-2R	X-2R	P-2R	VG-2R
THEO WANNE	SLANT SIG BLUE ART	Tenor Sax	hard rubber	2R	L-2R (L8)	C-2R	V-2R	SS-2R	LG-2R	X-2R	P-2R	VG-2R
THEO WANNE	GAIA 2	Tenor Sax	metal	3ML	L-3ML (L13)	C-3ML	V-3ML(T)	SS-3ML	LG-3ML	X-3ML	P-3ML	VG-3ML(T)
THEO WANNE	AMBIKA 2	Tenor Sax	metal	3ML	L-3ML (L13)	C-3ML	V-3ML(T)	SS-3ML	LG-3ML	X-3ML	P-3ML	VG-3ML(T)
THEO WANNE	SHIVA 2	Tenor Sax	metal	3ML	L-3ML (L13)	C-3ML	V-3ML(T)	SS-3ML	LG-3ML	X-3ML	P-3ML	VG-3ML(T)
THEO WANNE	DURGA 3	Tenor Sax	metal	3ML	L-3ML (L13)	C-3ML	V-3ML(T)	SS-3ML	LG-3ML	X-3ML	P-3ML	VG-3ML(T)
TIBBS		Soprano Sax	metal	1MS	L-1MS (L2)							
TIBBS		Alto Sax	metal	2M	L-2M (L12)	C-2M	V-2M(A)	SS-2M	LG-2M	X-2M	P-2M	
TIBBS		Tenor Sax	metal	3ML	L-3ML (L13)	C-3ML	V-3ML(T)	SS-3ML	LG-3ML	X-3ML	P-3ML	VG-3ML(T)
TIBBS		Baritone Sax	metal	1RL	L-1RL (L6)	C-1RL	V-1RL(T)	SS-1RL	LG-1RL	X-1RL	P-1RL	

Boquillas de Marca - Tamaños Recomendados - Vandoren to Zagar

Manufacturer	Manufacturer Model	Instrument	Composition	Dark	Light	Mark III	Versa	Star Series	Legacy	Versa-x	Platinum	Van Gogh
VANDOREN		Soprano Sax	hard rubber	1RVS	L-1RVS (L3)	C-1RVS	V-1RVS	SS-1RVS		X-1RVS	P-1RVS	VG-1RVS
VANDOREN	V-16	Soprano Sax	hard rubber				V-RTM	SS-RTM	LG-RTM		P-RTM	
VANDOREN		Alto Sax	hard rubber	1RL	L-1RL (L6)	C-1RL	V-1RL(A)	SS-1RL	LG-1RL	X-1RL	P-1RL	VG-1RL(A)
VANDOREN		Tenor Sax	hard rubber	2R	L-2R (L8)	C-2R	V-2R	SS-2R	LG-2R	X-2R	P-2R	VG-2R
VANDOREN		Tenor Sax	metal	3ML	L-3ML (L13)	C-3ML	V-3ML(T)	SS-3ML	LG-3ML	X-3ML	P-3ML	VG-3ML(T)
VANDOREN		Baritone Sax	hard rubber	3R	L-3R (L9)	C-3R	V-3R	SS-3R	LG-3R	X-3R	P-3R	VG-3R
VANDOREN		Baritone Sax	metal	2M	L-2M (L12)	C-2M	V-2M(T)	SS-2M	LG-2M	X-2M	P-2M	VG-2M(T)
VANDOREN	SLIM LINE	Tenor Sax	hard rubber	1RL	L-1RL (L6)	C-1RL	V-1RL(T)	SS-1RL	LG-1RL	X-1RL	P-1RL	
VANDOREN	SLIM LINE	Baritone Sax	hard rubber	2R	L-2R (L8)	C-2R	V-2R	SS-2R	LG-2R	X-2R	P-2R	VG-2R
WARBURTON	A-SERIES	Soprano Sax	hard rubber	1MVS								
WARBURTON	J-SERIES	Soprano Sax	hard rubber	1RVS	L-1RVS (L3)	C-1RVS	V-1RVS	SS-1RVS		X-1RVS	P-1RVS	VG-1RVS
WOLFE TAYNE		Alto Sax	metal	1M	L-1M (L11)	C-1M	V-1M(A)	SS-1M	LG-1M	X-1M	P-1M	
WOLFE TAYNE		Tenor Sax	metal	1M	L-1M (L11)	C-1M	V-1M(T)	SS-1M	LG-1M	X-1M	P-1M	
WOLFE TAYNE		Baritone Sax	metal	2M	L-2M (L12)	C-2M	V-2M(T)	SS-2M	LG-2M	X-2M	P-2M	VG-2M(T)
WOODWIND		Soprano Sax	hard rubber	1RVS	L-1RVS (L3)	C-1RVS	V-1RVS	SS-1RVS		X-1RVS	P-1RVS	VG-1RVS
WOODWIND		Alto Sax	hard rubber	1RL	L-1RL (L6)	C-1RL	V-1RL(A)	SS-1RL	LG-1RL	X-1RL	P-1RL	VG-1RL(A)
WOODWIND		Tenor Sax	hard rubber	2R	L-2R (L8)	C-2R	V-2R	SS-2R	LG-2R	X-2R	P-2R	VG-2R
WOODWIND		Baritone Sax	hard rubber	3R	L-3R (L9)	C-3R	V-3R	SS-3R	LG-3R	X-3R	P-3R	VG-3R
WOODWIND		Bass Sax	hard rubber	4R								
YAMAHA		Soprano Sax	hard rubber	1RVS	L-1RVS (L3)	C-1RVS	V-1RVS	SS-1RVS		X-1RVS	P-1RVS	VG-1RVS
YAMAHA		Alto Sax	hard rubber	1RL	L-1RL (L6)	C-1RL	V-1RL(A)	SS-1RL	LG-1RL	X-1RL	P-1RL	VG-1RL(A)
YAMAHA		Tenor Sax	hard rubber	2R	L-2R (L8)	C-2R	V-2R	SS-2R	LG-2R	X-2R	P-2R	VG-2R
YAMAHA		Baritone Sax	hard rubber	3R	L-3R (L9)	C-3R	V-3R	SS-3R	LG-3R	X-3R	P-3R	VG-3R
YANIGASAWA		Soprano Sax	hard rubber	1RVS	L-1RVS (L3)	C-1RVS	V-1RVS	SS-1RVS		X-1RVS	P-1RVS	VG-1RVS
YANIGASAWA		Soprano Sax	metal	1MVS								
YANIGASAWA		Alto Sax	hard rubber	1RL	L-1RL (L6)	C-1RL	V-1RL(A)	SS-1RL	LG-1RL	X-1RL	P-1RL	VG-1RL(A)
YANIGASAWA		Alto Sax	metal	2M	L-2M (L12)	C-2M	V-2M(A)	SS-2M	LG-2M	X-2M	P-2M	
YANIGASAWA		Tenor Sax	hard rubber	2R	L-2R (L8)	C-2R	V-2R	SS-2R	LG-2R	X-2R	P-2R	VG-2R
YANIGASAWA		Tenor Sax	metal	2M	L-2M (L12)	C-2M	V-2M(T)	SS-2M	LG-2M	X-2M	P-2M	VG-2M(T)
YANIGASAWA		Baritone Sax	hard rubber	3R	L-3R (L9)	C-3R	V-3R	SS-3R	LG-3R	X-3R	P-3R	VG-3R
YANIGASAWA		Baritone Sax	metal	3ML	L-3ML (L13)	C-3ML	V-3ML(T)	SS-3ML	LG-3ML	X-3ML	P-3ML	VG-3ML(T)
ZAGAR V-SERIES		Tenor Sax	metal	3ML	L-3ML (L13)	C-3ML	V-3ML(T)	SS-3ML	LG-3ML	X-3ML	P-3ML	VG-3ML(T)

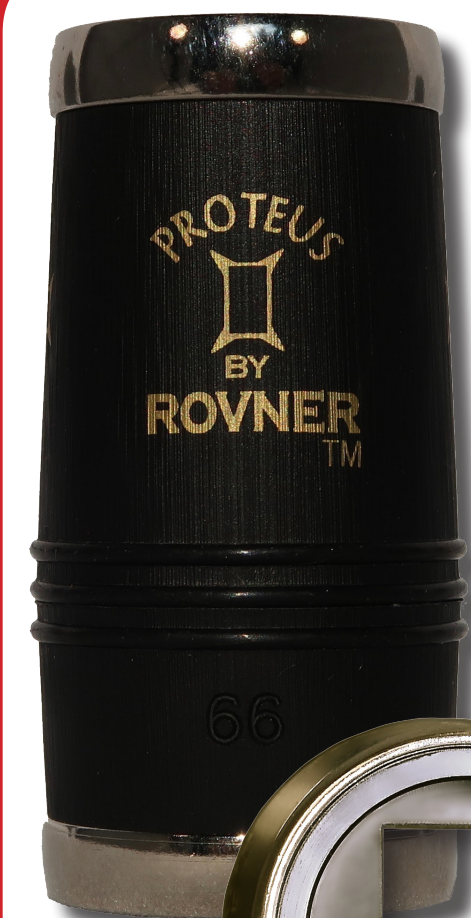
PROTEUS

EL BARRILOTE DE CÁMARA RECTANGULAR PARA CLARINETE

Estudiantes de Banda (y músicos que doblan en otros vientos) notarán una mejor afinación y más facilidad de ejecución.

Directores de Banda tienen una herramienta efectiva para mejorar la ejecución del clarinete

Músicos Experimentados notarán más claridad entre registros, escalas más parejas, mejor articulación, una respuesta más incisiva y dinámica, y un mejor altísimo.



- Afinación superior y mejor facilidad de ejecución para músicos de todos los niveles. Desde el principiante al músico “pro” que dobla en otros vientos, pero que a veces se encuentra con problemas de afinación cuando cambia de saxo a clarinete.
- Un diseño revolucionario, patentado, que le permite al músico personalizar su forma de ejecución al girar el barrilote para una respuesta más dinámica.
- Disponible en tamaños de 62 a 68 mm para alcanzar la mejor afinación posible.
- Fabricado en nuestro exclusivo Polymer con el atractivo acabado “Pro Finish”, el cual se mantiene estable en todas las condiciones climáticas.
- Límpielo con un paño húmedo, SIN sumergir en agua. Se puede usar un spray aséptico si lo desea.

¡Patentado!

Información técnica completa disponible en nuestro sitio de web.
www.rovnerproducts.com

¡Haga una inversión pequeña, obtenga un resultado enorme!

***¿Desea una ejecución aún mejor?
¡Acompáñelo con
Una Abrazadera Rovner™!***

EL MOUTHPIECE MANAGER DE ROVNER™



¡Las boquillas son
un negocio serio!
¡Usted necesita un
MANAGER!



EXCELENTE PARA
Coleccionistas de Boquillas
Directores de Bandas • Casas de Música
Casas de Reparación de Instrumentos

Organice y esponga 12 boquillas de saxo y clarinete de cualquier tamaño.
Durable, liviano, conveniente, lavable, apilable cuando no está en uso.

**¡Un accesorio imprescindible a
Un precio minúsculo!**